

FICHE INTERVENTION TERRAIN SUR UN ET

IDENTIFICATION DE L'INTERVENTION

Numéro de FIT :

538538-02

V 538538-02

Date de création : 22/03/2024

Ré-intervention : ☒ OUI

IDENTIFICATION DE L'EQUIPEMENT

Numéro de l'ET :

FE178016

FE178016

Modèle ET: ETFR

Intersection de l'Avenue Gal Leclerc et de
Intersection/Voie: l'Avenue Nicolas About

Code postal :

78180

Commune :

MONTIGNY LE BRETONNEUX

Sens de circulation : Est vers Ouest

Adresse :

Tel contact :

INFORMATION SUR LA DEMANDE

Nature de la demande

Cause :

Dégradation

Sous-cause :

Boucles électromagnétiques

Description :

Suite Constat MO du 22/03/2024.

Intervenir à la fin des travaux pour refaire les boucles

Identification de la demande

Demandeur :

INTERVENTION

Intervenant :

Contrôleur CNT:

Date de début :

05/11/2024 08:00

Date de fin :

05/11/2024 15:00

Balisage :

☒☐

Date demande :

22/03/2024

Intervention de nuit :

☐☒

Justification :

COMPTE RENDU D'INTERVENTION

Réintervention prévue :

☒☐

Date prévisionnelle

05/11/2024

Diagnostic :

Raccordement des boucles et branchement des boîtes de jonction

Requalification :

☐☒

Type :

Remontée des MIFs de tests

☒☐

Vérification d'installation

☐☒

Lat : +48.77629

Boucles et LEF refaites

Lon : +2.03781

Intervention lancée pour le raccordement

Commentaires
(tests, élagage,...) :

PIECES RESERVEES & CHANGEES

Cat.	Q.	Ref	Ref. Equiv	Para. Maf	Libélé	N° de série p. déposée	NFI	Actions	N° de série p. posée ou non utilisée
------	----	-----	------------	--------------	--------	---------------------------	-----	---------	--

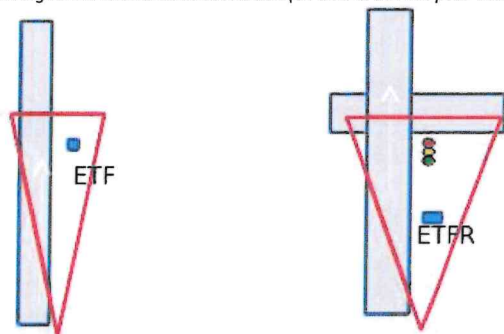
CHAMPS D'INSERTION DES PHOTOS ET MODE DE PRISE DE VUES

Vision globale

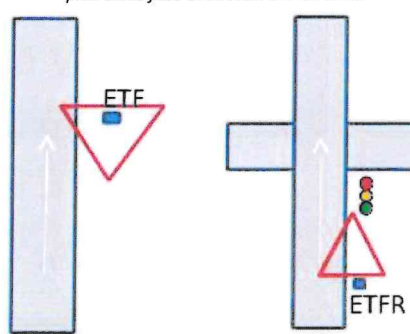
Vision détaillée

FICHE INTERVENTION TERRAIN SUR UN ET

plan large dans le sens de la circulation (en amont du mât pour ETFR)



plan serré face avant de l'ETF ou ETFR



PHOTOS avant intervention

Vision globale telle que décrite ci-dessus



Vision détaillée telle que décrite ci-dessus
Si vandalisme, focalisez sur l'élément dégradé

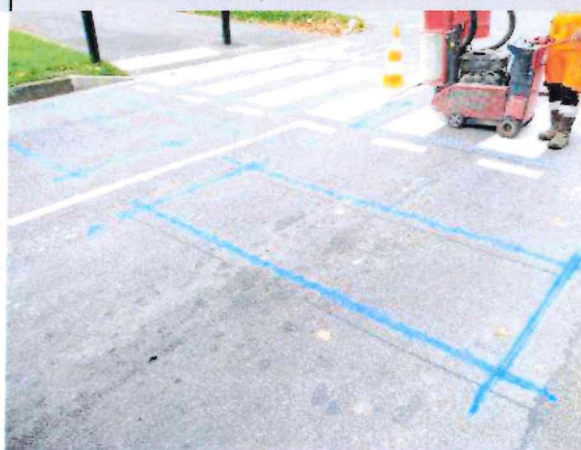


PHOTOS après intervention

Vision globale telle que décrite ci-dessus
Idem angle de vue photo avant intervention



Vision détaillée telle que décrite ci-dessus
Si vandalisme, focalisez sur l'élément remis en état



Photos complémentaires 1
(vandalisme et événement ext.)

Photos complémentaires 2
(vandalisme et événement ext.)

FICHE INTERVENTION TERRAIN SUR UN ET

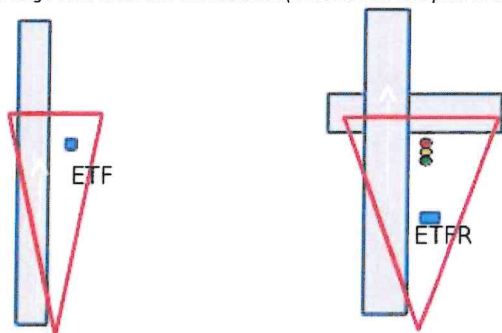


FICHE INTERVENTION TERRAIN SUR UN ET

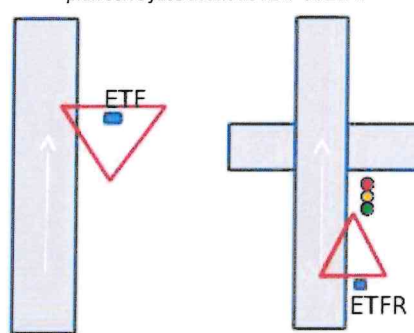
IDENTIFICATION DE L'INTERVENTION									
Numéro de FIT :		538538-03		*V 538538-03*		Date de création :		06/11/2024	
						Ré-intervention :		<input checked="" type="checkbox"/> OUI	
IDENTIFICATION DE L'EQUIPEMENT									
Numéro de l'ET :		FE178016		*FE178016*		Modèle ET:		ETFR	
Code postal :		78180				Intersection de l'Avenue Gal Leclerc et de l'Avenue Nicolas About			
Commune :		MONTIGNY LE BRETONNEUX				Sens de circulation :		Est vers Ouest	
Adresse :						Tel contact :			
INFORMATION SUR LA DEMANDE									
Nature de la demande				Identification de la demande					
Cause :		Dégradation				Demandeur :			
Sous-cause :		Boucles électromagnétiques							
Description :		Suite Constat MO du 22/03/2024. Suite réfection des boucles électromagnétiques et de la LEF, intervenir pour vérifier le raccordement des boucles et la conformité de cette réfection avec la POE. Prévoir boîtes de jonction (site 2 voies)							
INTERVENTION									
Intervenant :				Controleur CNT:					
Date de début :		14/11/2024 07:20		Date de fin :		14/11/2024 09:30			
Balisage :		<input type="checkbox"/>		<input checked="" type="checkbox"/>		Date demande :		06/11/2024	
Intervention de nuit :		<input type="checkbox"/>		<input checked="" type="checkbox"/>					
Justification :									
COMPTE RENDU D'INTERVENTION									
Réintervention prévue :		<input type="checkbox"/>		<input checked="" type="checkbox"/>		Date prévisionnelle		14/11/2024	
Diagnostic :									
Requalification :		<input type="checkbox"/>		<input checked="" type="checkbox"/>		Type :			
Remontée des MIFs de tests :		<input checked="" type="checkbox"/>		<input type="checkbox"/>		Vérification d'installation		<input type="checkbox"/> <input checked="" type="checkbox"/>	
Lat :		+48.77629		Raccordement des boucles électromagnétiques via les 4 boîtes de jonction effectué					
Lon :		+2.03781		Conformité POE et Mesures isolement ok					
				MIF de test ok					
				Fonctionnement ok					
Commentaires (tests, élagage,...) :									
PIECES RESERVEES & CHANGEES									
Cat.	Q.	Ref	Ref. Equiv	Para. Maf	Libéré	N° de série p. déposée	NFI	Actions	N° de série p. posée ou non utilisée
	4	MO-1182			Boîte Gel		<input type="checkbox"/>	Dépose	
	4	MO-1182			Boîte Gel		<input type="checkbox"/>	Pose	
CHAMPS D'INSERTION DES PHOTOS ET MODE DE PRISE DE VUES									
Vision globale					Vision détaillée				

FICHE INTERVENTION TERRAIN SUR UN ET

plan large dans le sens de la circulation (en amont du mât pour ETFR)



plan serré face avant de l'ETF ou ETFR



PHOTOS avant intervention

Vision globale telle que décrite ci-dessus



Vision détaillée telle que décrite ci-dessus
Si vandalisme, focalisez sur l'élément dégradé



PHOTOS après intervention

Vision globale telle que décrite ci-dessus
Idem angle de vue photo avant intervention



Vision détaillée telle que décrite ci-dessus
Si vandalisme, focalisez sur l'élément remis en état



Photos complémentaires 1
(vandalisme et évènement ext.)

Photos complémentaires 2
(vandalisme et évènement ext.)

FICHE INTERVENTION TERRAIN SUR UN ET



Type d'ET
ETFR
N° dépt

Date de création	Version
5/11/2024	1
Commune	MONTIGNY LE BRETONNEUX

Détail des quantités estimatives						Commentaires
N° Prix	Libellé	Unité	Prix unitaire	Quantités commandées		
Vis du parc						
Fourniture						
A.1.1	Fourniture et pose ETP (visuel et mât standard)	U				
A.1.2	Fourniture et pose ETP (visuel et mât fragilisé)	U				
A.1.3	Visuel pour ETP (le prix comprend la fourniture et l'installation ainsi que tous les éléments associés)	U				
A.1.4	Fourniture d'un module chargé de détecter les véhicules et du calcul de leur vitesse suite à dégradations	U				
A.1.5	Fourniture d'un module chargé d'afficher la vitesse calculée et/ou un texte suite à dégradations	U				
A.1.6	Alimentation par panneau solaire, y compris installation et mise en service	U				
Etude						
B.1.1	Visite d'un site et étude de faisabilité (hors ETP et ETS)	U				
B.1.2	Réalisation du DOE	U				
B.1.3	Etude d'implantation d'un ETP	U				
B.1.4	Mise à jour du DOE	U				
B.1.5	visite de site pour ETS	U				
Travaux						
B.2.1	Massif	m²				
B.2.2	Réutilisation d'un massif existant	U				
B.2.3	Dalle de propreté	m²				
B.2.4	Mur de soutènement	m²				
B.2.5	Chambre de tirage L0T, Tampon 250 kN	U				
B.2.6	Chambre de tirage L1T, Tampon 250 kN	U				
B.2.7	Chambre de tirage L2T, Tampon 250 kN	U				
B.2.8	Chambre de tirage L3T, Tampon 250 kN	U				
B.2.9	Chambre de tirage K1C, Tampon 400 kN	U				
B.2.10	Chambre de tirage K2C, Tampon 400 kN	U				
B.2.11	Mise à niveau de chambres existantes	U				
B.2.12	Verrouillage de chambre de tirage	U				
B.2.13	Garde-corps	ml				
B.2.14	Ilot de protection pour mât	U				
B.2.15	Arceau de sécurité	U				
B.2.16	Pose d'une nouvelle glissière de sécurité CE	ml				
B.2.17	Plus-value pose écran moto	ml				
B.2.18	Prolongement d'une glissière de sécurité NF/CE existante	ml				
B.2.19	Renforcement de glissière de sécurité NF/CE existante	ml				
B.2.20	Réparation de glissière NF ou CE	ml				
B.2.21	Dépose d'une glissière	ml				
B.2.22	Réalisation marquage au sol	ml		4		
B.2.23	Effacement marquage au sol	ml		4		
B.2.24	Busage (avec têtes de sécurité) jusqu'à 600 mm	ml				
B.2.25	Busage (avec têtes de sécurité) à partir de 600 mm	ml				
B.2.26	Tranchée en terrain naturel, y compris en terrains rocheux	ml				
B.2.27	Tranchée sous chaussée ou trottoir	ml				
B.2.28	Fourniture et tirage de câbles dans fourreaux existant	ml				
B.2.29	Fonçage	ml				
B.2.30	Forage dirigé	ml				
B.2.31	Réfection de chaussée ou de trottoir à l'identique	m²				
B.2.32	Fourniture et pose d'une paire de boucle de détection pour ETFR ou ETPN	U		2		
B.2.33	Balisage lourd sur autoroute, sur présentation d'un devis du gestionnaire de voirie (pour vie du parc ou maintenance)	U				
B.2.34	Dépose de câble dans fourreaux existants	ml				
B.2.35	Terrassement en déblais sur tout type de terrain	m³				
B.2.36	Potelet	U				
B.2.37	Potelet amovible	U				
B.2.38	Dispositif anti-végétation	m²				
B.2.39	Dépose de coffret énergie	U				
B.2.40	Dépose d'ouvrage (préfabriqué ou coulé)	m³				
B.2.41	Intervention sur site avec nacelle	U				
B.2.42	Plus value pour mutualisation d'intervention	U				
B.2.43	intervention sur site dans le cas d'une mise en sécurité	U				
B.2.44	Remblayage pour les murs de soutènement	m³				
B.2.45	Déblaiement derrière le mur de soutènement	m³				
B.2.46	Elaboration et validation des notes de calculs, par type d'ouvrage et par type d'ET	U				
B.2.47	Test de chaussée amiantée	U				
Opérations sur les ET						
B.3.1	Pose d'un ET (sur nouveau massif ou massif existant), hors ETVM et ETP	U				
B.3.2	Dépose d'un ET (hors ETVM et ETS)	U				
B.3.3	Retournement d'un ET	U				
B.3.4	Modernisation ETD en ETD2F	U				
B.3.5	Modernisation d'un ETD en double sens (ETD2S)	U				
B.3.6	Dépose isolée d'un équipement associé (garde corps, arceau, potelet)	U				
B.3.7	Remise en état d'un site	U				
B.3.8	Déplacement capacité de contrôle ETT (DROM)	U				
B.3.9	Changement d'affectation d'un ETED	U				
B.3.10	Changement de véhicule d'un ETED	U				
B.3.11	Dépose provisoire d'un ETED	U				
B.3.12	Repose d'un ETED	U				
B.3.13	Dépose définitive d'un ETED	U				
B.3.14	Pose d'un ETVM	par mât				
B.3.15	Dépose d'un ETVM	par mât				
B.3.16	Destruction des éléments non-électroniques d'un ET (sous ensembles liés aux radars/ hors ouvrages de génie civil)	Kg				
B.3.17	Fourniture et pose boîte gel pour réparation de câble FT	U				
B.3.18	Fourniture et pose d'une boîte de jonction électrique	U		4		
B.3.19	Fourniture et pose d'un disjoncteur	U				
B.3.20	Plus value raccordement ETP à un réseau électrique	U				
B.3.21	Pose d'un ETS sur un nouveau massif ou massif existant (prix unitaire par panneau, mise à jour DOE, massif non compris)	U				
B.3.22	Dépose d'un ETS (prix unitaire par panneau, remise en état des lieux non compris)	U				
B.3.23	Fourniture et pose de panonseau	U				
B.3.24	Plus-value pour dépose de plus d'un ETS associés à un même ET (prix unitaire par panneau)	U				
B.3.25	Remplacement de visuel y compris destruction de l'ancien et recyclage	U				
B.3.26	Remplacement de panonseau y compris destruction de l'ancien et recyclage	U				
B.3.27	Configuration ou reconfiguration de routeurs	U				
B.3.28	Destruction de routeurs	U				
Réseaux						
B.4.1	Création de ligne électrique, y compris le raccordement sur site (NFC 15100)	U				
B.4.2	Raccordement sur site sans création de ligne électrique (NFC 15100)	U				
B.4.3	Recherche de défaut sur ligne électrique	U				
B.4.4	Réparation ligne électrique	U				
C – Entretien du parc						
Maintenance préventive ET						
C.1.1	Maintenance préventive des ETF type Mesta	par intervention				
C.1.2	Maintenance préventive des ETF type Lynx	par intervention				
C.1.3	Maintenance préventive des ETED	par intervention				
C.1.4	Maintenance préventive des ETD	par intervention				
C.1.5	Maintenance préventive des ETFR et des ETPN	par intervention		- €		
C.1.6	Maintenance préventive des ETT	par intervention				
C.1.7	Maintenance préventive des ETVM	par intervention		- €		
C.1.8	Maintenance préventive d'un ETP	par intervention		- €		
C.1.9	Maintenance préventive mécanique annuelle des structures portiques	par site		- €		
C.1.10	Maintenance préventive mécanique annuelle des structures haut mât	par site		- €		
C.1.11	Maintenance détaillée (quinquennal) des structures portiques	par site		- €		
C.1.12	Maintenance détaillée (quinquennal) des structures haut mât	par site		- €		
Maintenance corrective ET						
C.2.1	Intervention sur site suite à panne ou dégradation (avec véhicule d'intervention conforme à la réglementation)	par intervention		- €		
C.2.2	Vérification d'installation sur site d'un ET (ETF, ETD,ETD2F, ETFR, ETPN, ETT)	par intervention		- €		
C.2.3	Vérification réglementaire des ETVM (vérification périodique ou primitive après réparation)	U		- €		
C.2.4	Plus-value pour intervention sur borne ETVM supplémentaire (point entrée et sortie lors de la même intervention)	par intervention		- €		
C.2.5	Plus-value intervention de nuit	par intervention		- €		

C.2.6	Intervention sur site suite à panne ou dégradation pour les ETF de type Lynx (intervention de nuit lors des fermeture du duplex de l'A86, 2 fermetures par mois)	par intervention			- €	
C.2.7	Intervention de géomètre	par intervention			- €	
C.2.8	Unité de consommable (prix de chaque consommable établi en début de marché)	U			- €	
C.2.9	Fauchage	m²			- €	
C.2.10	Elagage	m³			- €	
C.2.11	Intervention sur site ETS	par intervention			- €	
C.2.12	Sécurisation de la logette	U			- €	
Réseaux						
C.3.1	Abonnement au réseau électrique ET (hors ETVM)	ET/mois			- €	
C.3.2	Abonnement au réseau électrique pour ETVM	ET/mois			- €	
C.3.3	Abonnement OBS interbome pour ETVM	ET/mois			- €	
C.3.4	Fourniture des routeurs (sur devis)	U			- €	
D – Travaux sur devis						
D.1.1	Ouvrier	H			- €	
D.1.2	Technicien	H			- €	
D.1.3	Ingénieur	H			- €	
D.1.4	Déplacement en outre mer depuis la métropole	Pers/Déplac			- €	
D.1.5	Transport en outre mer de lots de pièces détachées en avion	U				
D.1.6	Transport en outre mer de lots de pièces détachées en bateau	U				
				Prix total HT		
				Prix total TTC		

Type d'ET	N° ET	Date de création	Version
ETFR	FE178016	5/11/2024	1
N° dépt	TS	Commune	MONTIGNY LE BETONNEUX

Détail des quantités estimatives						
N° Prix	Libellé	Unité	Quantités commandées	Quantités réalisées	Commentaires	
Visu du parc						
Fourniture						
A.1.1	Fourniture et pose ETP (visuel et mât standard)	U	0	0		
A.1.2	Fourniture et pose ETP (visuel et mât traillé)	U	0	0		
A.1.3	Visuel pour ETP (le prix comprend la fourniture et l'installation ainsi que tous les éléments associés)	U	0	0		
A.1.4	Fourniture d'un module chargé de détecter les véhicules et du calcul de leur vitesse suite à dégradations	U	0	0		
A.1.5	Fourniture d'un module chargé d'afficher la vitesse calculée et/ou un texte suite à dégradations	U	0	0		
Etude						
B.1.1	Visite d'un site et étude de faisabilité (hors ETP et ETS)	U	0	0		
B.1.2	Réalisation du DOE	U	0	0		
B.1.3	Etude d'implantation d'un ETP	U	0	0		
B.1.4	Mise à jour du DOE	U	0	0		
B.1.5	visite de site pour ETS	U	0	0		
Travaux						
B.2.1	Massif	m²	0	0		
B.2.2	Réutilisation d'un massif existant	U	0	0		
B.2.3	Dalle de propreté	m²	0	0		
B.2.4	Mur de soutènement	m²	0	0		
B.2.5	Chambre de tirage L0T, Tampon 250 kN	U	0	0		
B.2.6	Chambre de tirage L1T, Tampon 250 kN	U	0	0		
B.2.7	Chambre de tirage L2T, Tampon 250 kN	U	0	0		
B.2.8	Chambre de tirage L3T, Tampon 250 kN	U	0	0		
B.2.9	Chambre de tirage K1C, Tampon 400 kN	U	0	0		
B.2.10	Chambre de tirage K2C, Tampon 400 kN	U	0	0		
B.2.11	Mise à niveau de chambres existantes	U	0	0		
B.2.12	Verrouillage de chambre de tirage	U	0	0		
B.2.13	Garde-corps	ml	0	0		
B.2.14	Ilot de protection pour mât	U	0	0		
B.2.15	Arceau de sécurité	U	0	0		
B.2.16	Pose d'une nouvelle ossière de sécurité CE	ml	0	0		
B.2.17	Plus-value pose écran moto	ml	0	0		
B.2.18	Prolongement d'une ossière de sécurité NF/CE existante	ml	0	0		
B.2.19	Renforcement de ossière de sécurité NF/CE existante	ml	0	0		
B.2.20	Réparation de ossière NF ou CE	ml	0	0		
B.2.21	Dépose d'une ossière	ml	0	0		
B.2.22	Réalisation marquage au sol	ml	4	4		
B.2.23	Effacement marquage au sol	ml	4	4		
B.2.24	Busage (avec lames de sécurité) jusqu'à 600 mm	ml	0	0		
B.2.25	Busage (avec lames de sécurité) à partir de 600 mm	ml	0	0		
B.2.26	Tranchée en terrain naturel, y compris en terrains rocheux	ml	0	0		
B.2.27	Tranchée sous chaussée ou trottoir	ml	0	0		
B.2.28	Fourniture et tirage de câbles dans fourreaux existant	ml	0	0		
B.2.29	Fonçage	ml	0	0		
B.2.30	Forage dirigé	ml	0	0		
B.2.31	Réfection de chaussée ou de trottoir à l'identique	m²	0	0		
B.2.32	Fourniture et pose d'une paire de boucle de détection pour ETFR ou ETPN	U	2	2		
B.2.33	Balisage lourd sur autoroute, sur présentation d'un devis du gestionnaire de voirie (pour vie du parc ou maintenance)	U	0	0		
B.2.34	Dépose de câble dans fourreaux existants	ml	0	0		
B.2.35	Terrassement en déblais sur tout type de terrain	m³	0	0		
B.2.36	Potelet	U	0	0		
B.2.37	Potelet amovible	U	0	0		
B.2.38	Dispositif anti-végétation	m²	0	0		
B.2.39	Dépose de coffret énergie	U	0	0		
B.2.40	Dépose d'ouvrage (préfabriqué ou coulé)	m³	0	0		
B.2.41	Intervention sur site avec nacelle	U	0	0		
B.2.42	Plus value pour mutualisation d'intervention	U	0	0		
B.2.43	Intervention sur site dans le cas d'une mise en sécurité	U	0	0		
B.2.44	Remblayage pour les murs de soutènement	m²	0	0		
B.2.45	Déblaiement derrière le mur de soutènement	m³	0	0		
B.2.46	Elaboration et validation des notes de calculs, par type d'ouvrage et par type d'ET	U	0	0		
B.2.47	Test de chaussée aménagée	U	0	0		
Opérations sur les ET						
B.3.1	Pose d'un ET (sur nouveau massif ou massif existant), hors ETVM et ETP	U	0	0		
B.3.2	Dépose d'un ET (hors ETVM et ETS)	U	0	0		
B.3.3	Retournement d'un ET	U	0	0		
B.3.4	Modernisation ETD en ETD2F	U	0	0		
B.3.5	Modernisation d'un ETD en double sens (ETD2S)	U	0	0		
B.3.6	Dépose isolée d'un équipement associé (garde corps, arceau, potelet)	U	0	0		
B.3.7	Remise en état d'un site	U	0	0		
B.3.8	Déplacement capacité de contrôle ETT (DROM)	U				
B.3.9	Changement d'affectation d'un ETED	U				
B.3.10	Changement de véhicule d'un ETED	U				
B.3.11	Dépose provisoire d'un ETED	U				
B.3.12	Repose d'un ETED	U				
B.3.13	Dépose définitive d'un ETED	U	0	0		
B.3.14	Pose d'un ETVM	par mât	0	0		
B.3.15	Dépose d'un ETVM	par mât	0	0		
B.3.16	Destruction des éléments non-électroniques d'un ET (sous ensembles liés aux radars/ hors ouvrages de génie civil)	Kg	0	0		
B.3.17	Fourniture et pose boîte gel pour réparation de câble FT	U	0	0		
B.3.18	Fourniture et pose d'une boîte de jonction électrique	U	4	4		
B.3.19	Fourniture et pose d'un disjoncteur	U	0	0		
B.3.20	Plus value raccordement ETP à un réseau électrique	U	0	0		
B.3.21	Pose d'un ETS sur un nouveau massif ou massif existant (prix unitaire par panneau, mise à jour DOE, massif non compris)	U	0	0		
B.3.22	Dépose d'un ETS (prix unitaire par panneau, remise en état des lieux non compris)	U	0	0		
B.3.23	Fourniture et pose de panneau	U	0	0		
B.3.24	Plus-value pour dépose de plus d'un ETS associés à un même ET (prix unitaire par panneau)	U	0	0		
B.3.25	Remplacement de visuel y compris destruction de l'ancien et recyclage	U	0	0		
B.3.26	Remplacement de panneau y compris destruction de l'ancien et recyclage	U	0	0		
B.3.27	Configuration ou reconfiguration de routeurs	U	0	0		
B.3.28	Destruction de routeurs	U	0	0		
Réseaux						
B.4.1	Création de ligne électrique, y compris le raccordement sur site (NFC 15100)	U	0	0		
B.4.2	Raccordement sur site sans création de ligne électrique (NFC 15100)	U	0	0		
B.4.3	Recherche de défaut sur ligne électrique	U	0	0		
B.4.4	Réparation ligne électrique	U	0	0		
C – Entretien du parc						
Maintenance préventive ET						
C.1.1	Maintenance préventive des ETP type Mesta	par intervention	0	0		
C.1.2	Maintenance préventive des ETP type Lynx	par intervention	0	0		
C.1.3	Maintenance préventive des ETED	par intervention	0	0		
C.1.4	Maintenance préventive des ETD	par intervention	0	0		
C.1.5	Maintenance préventive des ETFR et des ETPN	par intervention	0	0		
C.1.6	Maintenance préventive des ETT	par intervention	0	0		
C.1.7	Maintenance préventive des ETVM	par intervention	0	0		
C.1.8	Maintenance préventive d'un ETP	par intervention	0	0		
C.1.9	Maintenance préventive mécanique annuelle des structures portiques	par site	0	0		
C.1.10	Maintenance préventive mécanique annuelle des structures haut mât	par site	0	0		
C.1.11	Maintenance détaillée (quinquennale) des structures portiques	par site	0	0		
C.1.12	Maintenance détaillée (quinquennale) des structures haut mât	par site	0	0		
Maintenance corrective ET						
C.2.1	Intervention sur site suite à panne ou dégradation (avec véhicules d'intervention conforme à la réglementation)	par intervention	0	0		
C.2.2	Vérification d'installation sur site d'un ET (ETP, ETD, ETD2F, ETFR, ETPN, ETT)	par intervention	0	0		
C.2.3	Vérification réglementaire des ETVM (vérification périodique ou initiale après réparation)	U	0	0		
C.2.4	Plus-value pour intervention sur borne ETVM supplémentaire (point entrée et sortie lors de la même intervention)	par intervention	0	0		
C.2.5	Plus-value intervention de nuit	par intervention	0	0		
C.2.6	Intervention sur site suite à panne ou dégradation pour les ETP de type Lynx (intervention de nuit lors des fermetures du duplex de l'A86, 2)	par intervention	0	0		
C.2.7	Intervention de génie civil	par intervention	0	0		
C.2.8	Unité de consommable (prix de chaque consommable établi en début de marché)	U				
C.2.9	Fauchage	m²	0	0		
C.2.10	Eléage	m²	0	0		
C.2.11	Intervention sur site ETS	par intervention	0	0		
C.2.12	Sécurisation de la boîte	U	0	0		
Réseaux						
C.3.1	Abonnement au réseau électrique ET (hors ETVM)	ET/mois	0	0		
C.3.2	Abonnement au réseau électrique pour ETVM	ET/mois	0	0		
C.3.3	Abonnement OBS interborne pour ETVM	ET/mois	0	0		
C.3.4	Fourniture des routeurs (sur devis)	U	0	0		
D – Travaux sur devis						
D.1.1	Ouvrier	H	0	0		
D.1.2	Technicien	H	0	0		
D.1.3	Poliste	H	0	0		
D.1.4	Déplacement en outre mer depuis la métropole	Pers/Déplac	0	0		
D.1.5	Transport en outre mer de lots de pièces détachées en avion	U				
D.1.6	Transport en outre mer de lots de pièces détachées en bateau	U				

